



Sino-Finnish Centre
Tongji University
同济大学中芬中心



同濟大學
TONGJI UNIVERSITY



2014同济大学创新移动课堂 设计与品牌创新之旅



Tongji On Tracks 2014



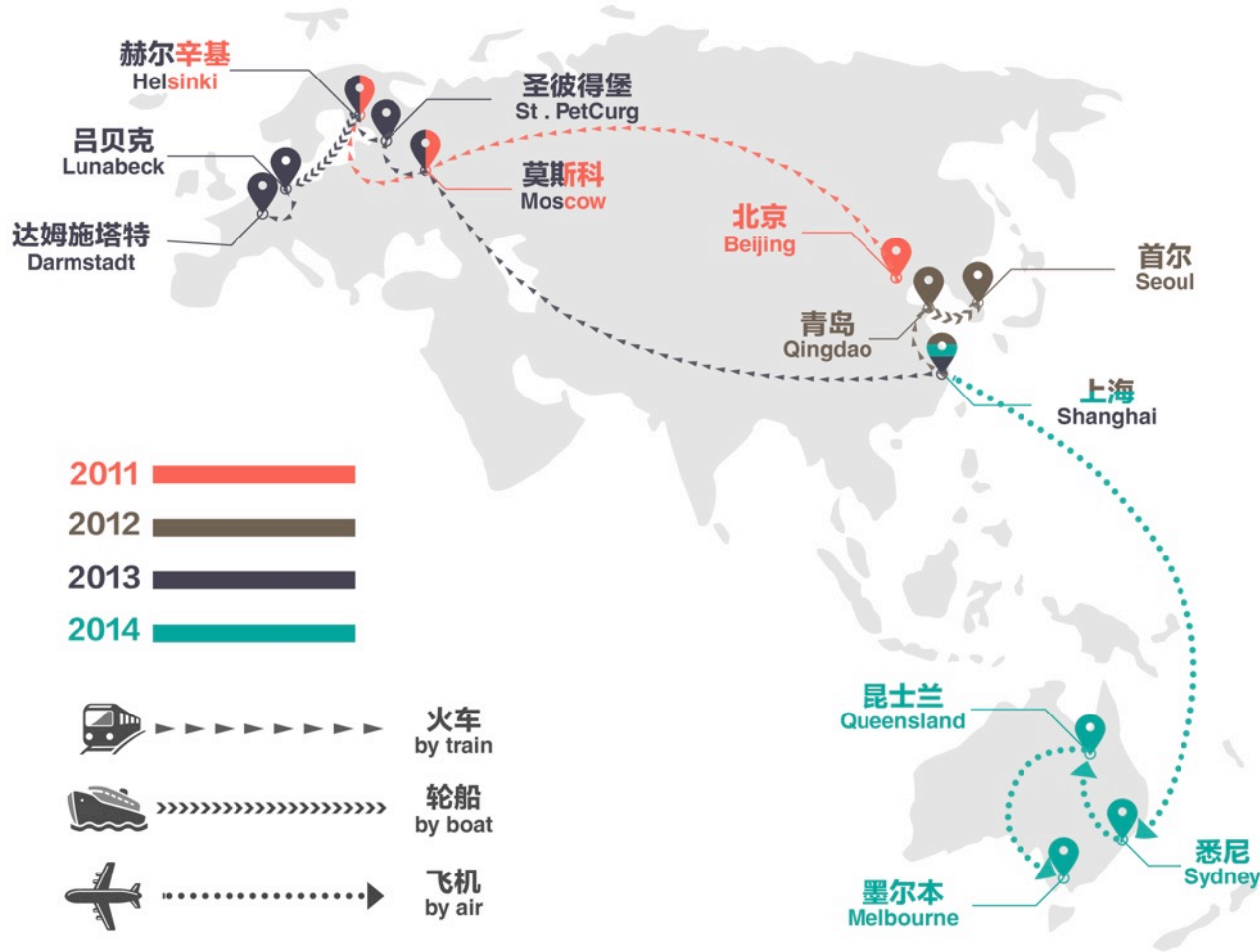
作为国际教育、科研和创新合作的重要窗口，同济大学中芬中心于2011年推出“创新移动课堂”，这是一门跨学科、跨文化的创新课程。

该课程让学生在多元文化融合的旅行与协作中践行“读万卷书、行万里路”的格言，培养勇于创新、同舟共济的精神，在新型教育实践中发掘潜能、完善自我。又将企业、政府、研究机构 and 高校相融合，各方共享资源、拓展网络、协同创新。

As an important center of international education, research and innovation cooperation, Sino-Finnish Centre organized Tongji On Tracks from 2011, which is an interdisciplinary, cross-cultural curriculum innovation.

The course allows students to practice in travel and collaboration in multi-cultural fusion, to share the spirit of solidarity, to explore the potential of the new educational practice, self-perfection.

Combine businesses, government, research institutions and universities of integration, the parties shared resources, expand networks, collaborative innovation.



主办单位：
Organizer



Sino-Finnish Centre
Tongji University
同济大学中芬中心

支持单位：
Supporter



2011-2013
合作企业：
Sponsors

Haier

VOLVO



BELLE 百丽

创智天地

寿全斋

UTAG

合作院校：
Partner
Universities



[阿尔托大学]



[韩国高等科技院]



[首尔国立大学]



[莫斯科大学]



[新南威尔士大学]



[悉尼科技大学]



[莫纳什大学]



[斯威本科技大学]



[昆士兰理工大学]

合作媒体：
Media Partners



2011年创新移动课堂 北京—莫斯科—赫尔辛基 Beijing-Moscow-Helsinki



合作企业：

Haier **VOLVO**



2012年创新移动课堂

上海—青岛—首尔 Shanghai-Qingdao-Seoul



合作企业：



2013年创新移动课堂 北京—莫斯科—圣彼得堡—赫尔辛基—达姆施塔特 Beijing-Moscow-St.Petersburg-Helsinki-Darmstadt



合作企业：**BeLLE** 百丽 **创智天地** **寿全斋** **UTAG**

Sino-Finnish Centre
Tongji University
同济大学中芬中心

2014年
9月27日－10月11日
上海－悉尼－墨尔本－昆士兰
Shanghai-Sydney-Melbourne-Queensland

移动课堂 再度启程

长达五个月的预热活动

Warm up activities in Shanghai

- 企业沙龙 Company Salon
- 工作坊 Workshop
- 活动新闻发布 Press Release
- 全程记录+集中宣传 Intensive Promotion



	2014年3月				2014年4月				2014年5月				2014年6月				2014年7月				2014年9月				2014年10月							
company salon																																
6hours workshop																																
story sharing																																
intensive promtion																																
kick off/press release																																

Australia

15天境外之旅
15 Days Aboard



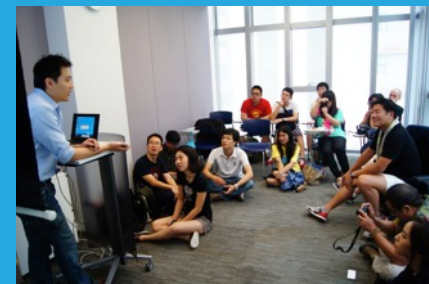
Talk to
university president

Lectures






Workshop

Friendship &
Wonderful
Journey

Exhibition



日程安排 Schedule

27/9	Departure from Shanghai		
28/9-2/10	Sydney	28/9—29/9	
		30/9—1/10	Tongji on Tracks in UNSW 
2/10	Sydney-Queensland		Tongji on Tracks in UTS 
3/10-4/10	Queensland	3/10	Vice President Jiang Bo visit QUT 
		4/10	Tongji on Tracks in QUT
5/10 5/10-10/10	Melbourne	5/10 Evening	Vice President Jiang Bo visit Chinese Consulate general in Melbourne
		6/10	Opening Ceremony of Global Design Factory week 
		7/10-8/10	Tongji on Tracks in SDF
		9/10-10/10	Tongji on Tracks in Monash 
11/10	Melbourne-Sydney		
12/10	Departure from Sydney		

企业合作与回馈 Feedback

有效的品牌传播

– 国内外主流媒体大版面报道



– 同济大学自媒体全程报道 – 超过18万的受众!

@同济大学

@微同济

@同济大学中芬中心

www.tongji.edu.cn

企业合作与回馈 Feedback

– 上海设计之都活动现场品牌推广



– 最成功设计奖颁奖活动现场品牌推广



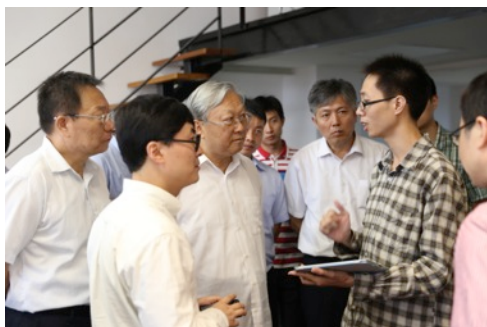
企业合作与回馈 Feedback

高校资源共享

– 创新的设计与研究成果



– 拓展国际教育网络与资源



– 优质人才提前储备

企业合作与回馈 Feedback

协同创新



2014创新导师 Supervisor



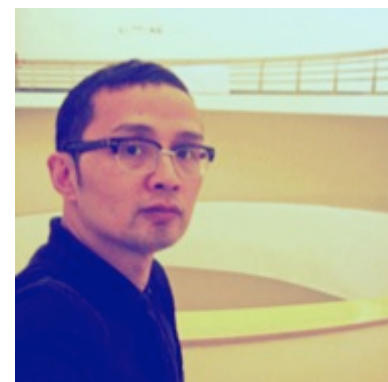
徐宗汉 Richard Hsu
TEDx上海 总策展人
Chief Curator for TEDx
Platform in Shanghai



Godert van Hardenbroek
设计师 企业家
Designer and Entrepreneur



叶凯 Ye Kai
同济大学人文学院
文化产业系 副教授
Associate professor School
of humanities



郭勇 Guo Yong
资深创意策划人、公益人
Senior Creative Designer、



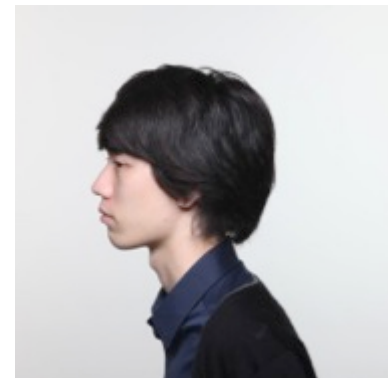
孙大旺 Sun Dawang
知名平面设计师
Graphic Designer



梁靖 Liang Jing
同济大学 设计创意学院讲师
School of Design&Innovation



陈宇祈 Ritchi Chan
服装概念店Triple Major创
始人Director of Triple Major



郭城 Guo Cheng
独立设计师, CASP 艺科实践实
验室负责人,
中芬中心研究推进人
Director at CASP Lab, Research
Facilitator (SFC, TJU)

CREATIVE JOURNEY

设计，在路上

踏上旅程，让创意在往返之间任意萌发，然后淬炼出可以成为好设计的灵感。设计，在路上，是离开原有的舒适圈，在旅途中用open mind感知且创造，比起窝在工作室电脑前创作，旅行途中做设计不仅考验体力也考验设计师对各种刺激进入思考机制之后迸发新设计的能力。工业设计师杨明洁，在旅行期间每每到访跳蚤市场及旧货店，从搜寻工业时代设计的过程，跳脱时间拼凑出一段的设计断代史；服装设计师戴婷，迫使自己到访印度，让强烈的文化、气味冲击思考，诞生出新的服装系列；艺术家马良花了10个月开着“移动照相馆”闯遍中国大江南北，他说这是他迄今最“野”的实验；设计员程熙的旅程则化为一丝丝充满感情的纤细面条；同时，同济大学的设计系学生们也踏上往莫斯科的K3/4列车并中转至赫尔辛基，进行着一场创造的旅行。设计，在路上，一段旅行迸发的能量可以创造出不同于过去的面貌。

策划 / 许绿芸 文 / 编辑部 摄影 / 胡音 图片提供 / 浦睿文化、同济大学中芬学院

期待您的加入

THANKS



Sino-Finnish Centre
Tongji University
同济大学中芬中心

No.100 Zhangwu Road, Yangpu District,
Shanghai, China (200092)
中国上海市杨浦区彰武路100号