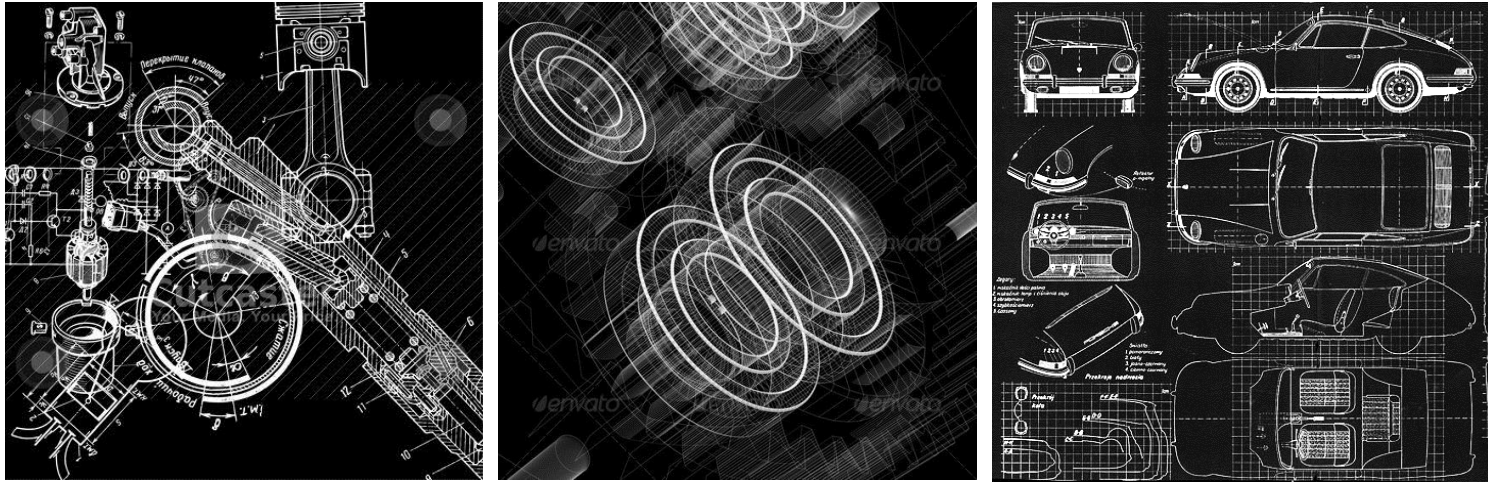


Beyond Cartesian Space

CARTESIAN SPACE



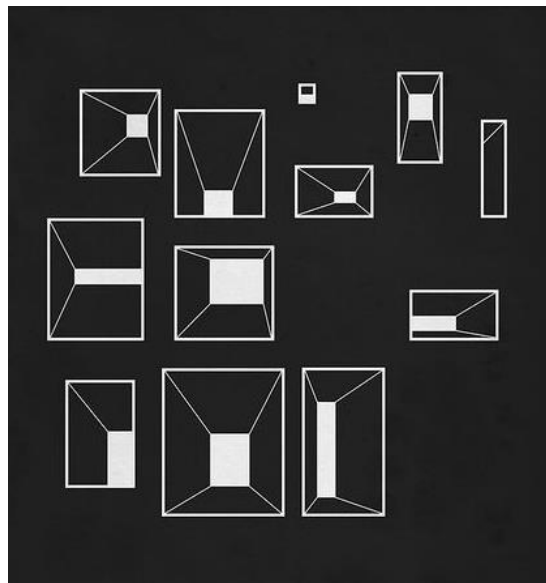
什么是 Cartesian Space or Cartesian Coordinates ?

笛卡尔坐标 (Cartesian coordinates), 又叫直角坐标, 是法国数学家、哲学家笛卡尔发明并第一个使用的。它用数学的方法揭示二维图形或三维模型。这个坐标在计算机学中定义了显示模块的模拟位置。它也被广泛用于很多方面, 例如: 数学、物理、医学、工程学等等。

BEYOND CARTESIAN SPACE



LE CORBUSIER THE LIMIT



RONCHAMP CHAPEL

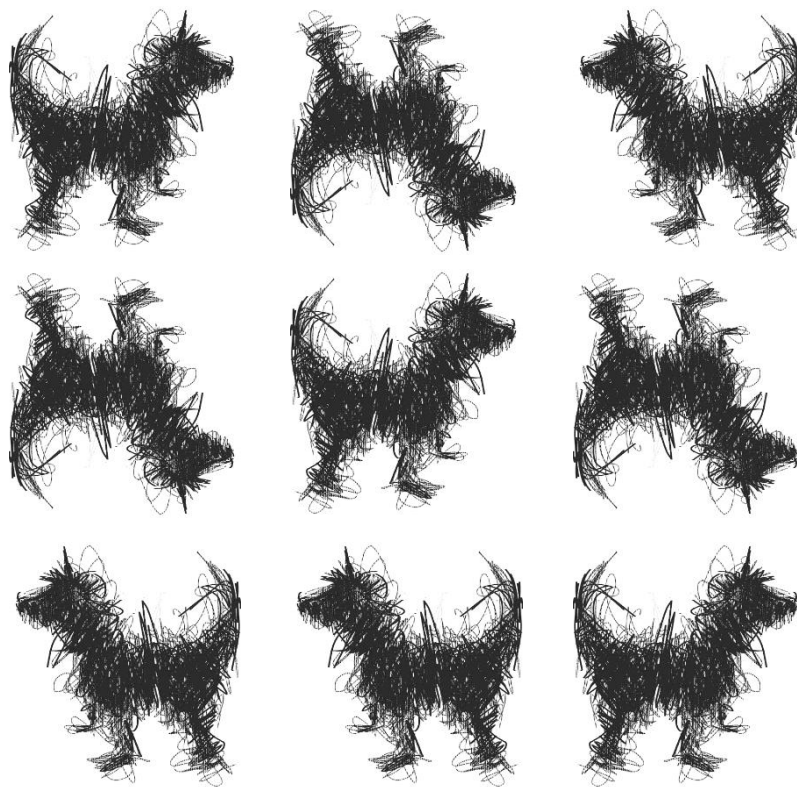


SAINT-PIERRE CHURCH FIRMINY

Beyond Cartesian Space?

所谓的超越不是破坏，突破或再创，超越在这里是灵活的解放有如永远变化的密码更换，自由穿梭在 Cartesian space 不受限制。与其说构图法不如说制图法，坐标是帮助我们制图的精确度不是限制和固定我们的思维方式，标准不是永恒的。技术不等于设计，科学不表示灵活，原始不定都会被代替，事实只是真相不表示不变。

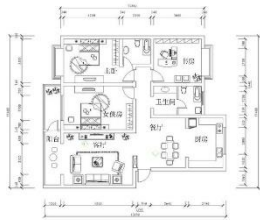
SKETCH ≠ DIAGRAM



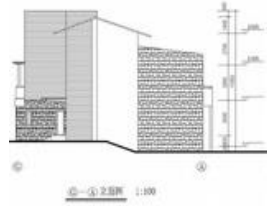
所谓的构图Diagram不是草图Sketch或素描，很多朋友分不清楚构图的定义，更分不清，具象，现象和抽象的区别。

对我而言构图是除开法规和消防要求以外来的另一种设计方法，它可以超越简单的价值，并且拥有品质的设计，体面和格调不在话下。在设计领域里构图讲究的是空间，视野，和环境，图纸的构成需要有延续，连续，连贯，其中包含着如何控制，交叉，平行，重叠，图纸里的点，线，面，体量，和自然世界的几何光学。构图的需求是设计行业的原始根本，它的存在早在法规教条之前。

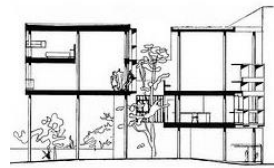
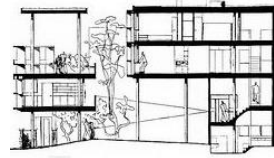
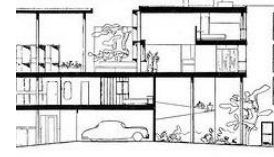
PLAN ?



ELEVATION ?



SECTION ?



构图不只是建筑里的平立剖，它是Descartes的Cartesian Space，有 x, y, z ，没有平立剖之分，至于是 xy ， yz ，或是 xz 面上都应该是灵活运用的一种立体构成，没有平立剖之分。构图是分析图，是展示图，是有设计记录，过程……虽说建筑是建造原则与技术，但建筑更需要从艺术成长来改变技术，原则也是人创的，如何进化与变革都来自建筑师本人。

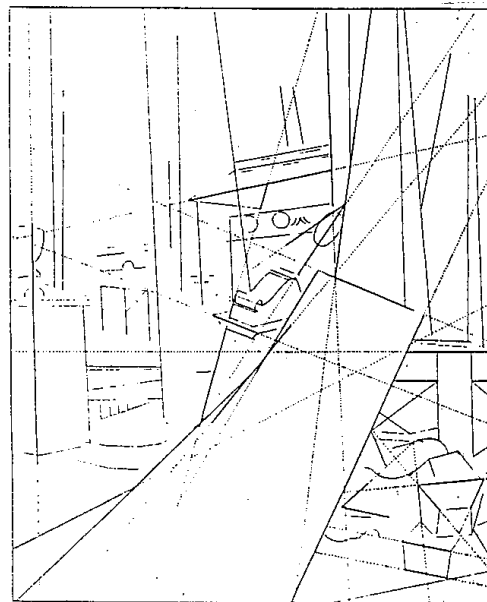
DECONSTRUCT FIGURE TO DIAGRAM



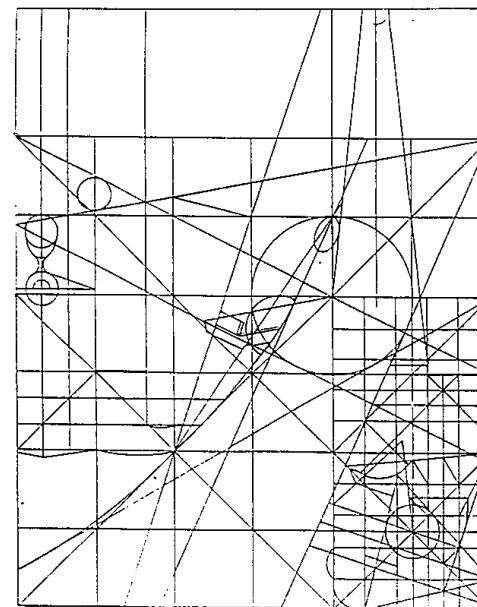
原画
Original painting



图形
Figure

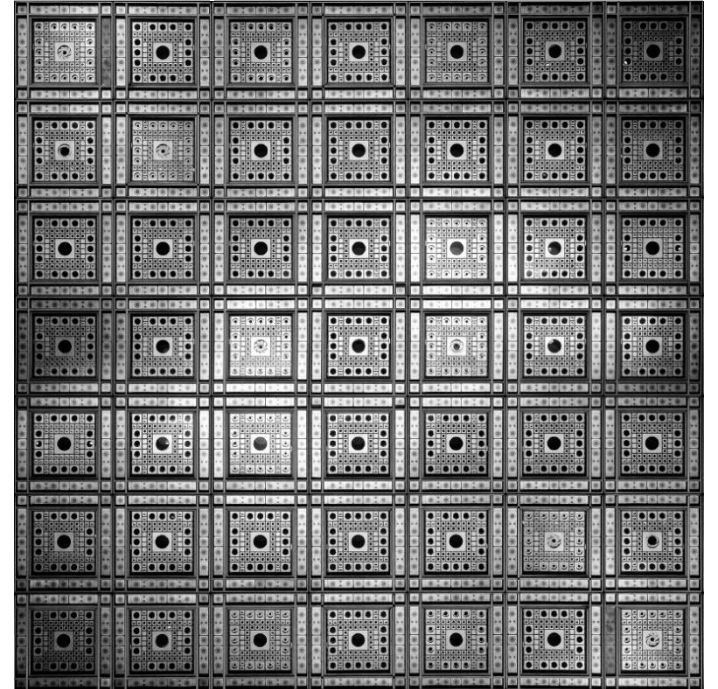


线段
Line



几何
Geometry

DIAGRAM IS ABOUT ARCHITECTURE LANGUAGE



FROM RESTRICTION TO FREEDOM



A PATH INTO THE CLOUDS



BENEATH THE NORTHERN LIGHTS



FROM SUPERHIGHWAY TO HOUSES



UNDERGROUND IS GREAT



LIGHT IS POETRIC



GOOD AT COLORS



NATRUE MATERIALS ARE NOT OUT OF FASHION



LOVE THE GREEN



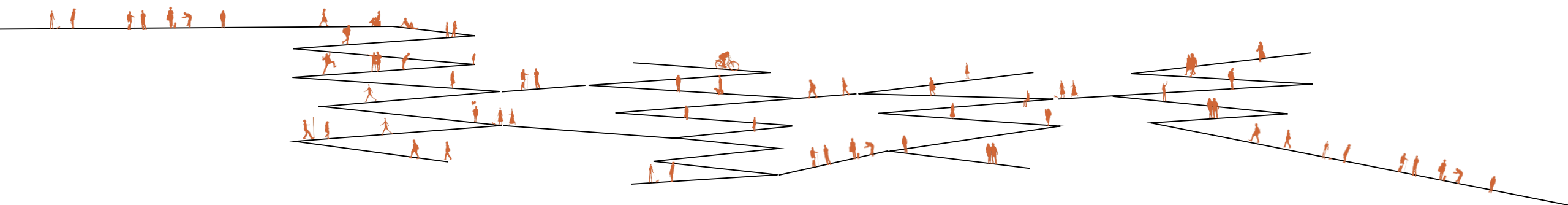
LIVE ON THE MOON

老子说:人法地，地法天，天法道，道法自然。顺势而上，逆势挑战，一切的一切讲究灵活变通，有如周易所说穷则变，变则通，通则久。让儒释道融入建筑构图里，哲，艺，技均为入学。如果功能限制你忘了他，如果审美捆绑你舍去她，let it be what it wants to be。

FROM EVENTS TO DESIGN

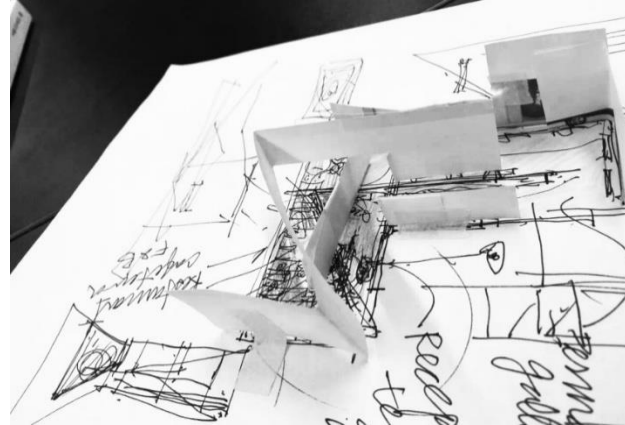
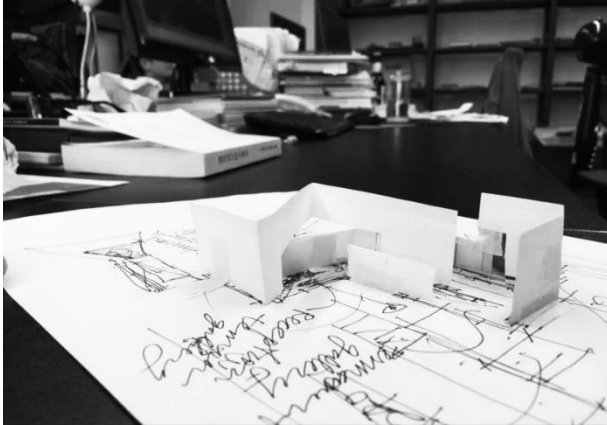


EVENT STRUCTURE

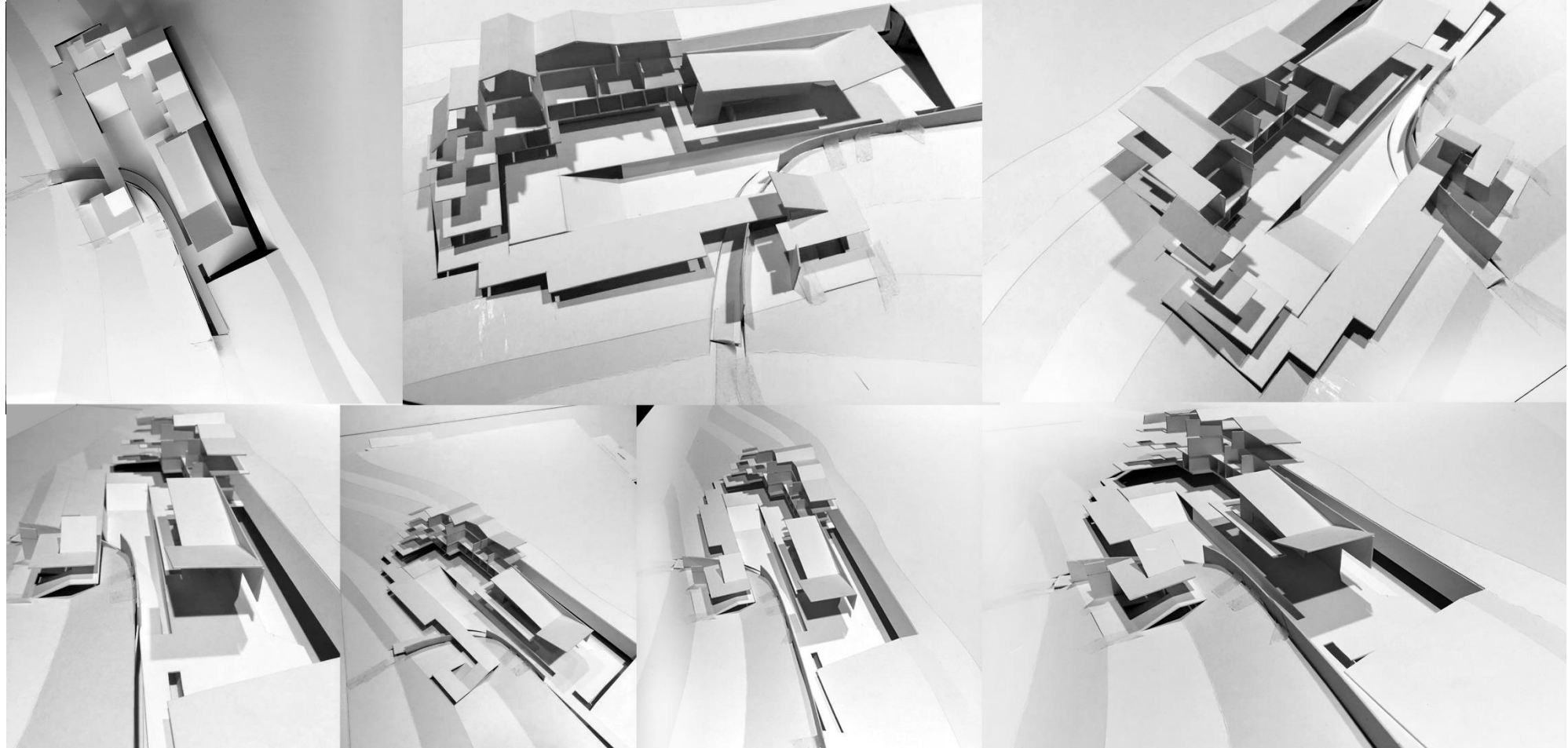


一座城市的成长不仅仅是靠国家编制的城市规划或某种建筑群体而立。是业态! (人群的活动)，一种有组织的人群活动，一种具有完善架构的延续场所，一种让人群激动想要生活在里面的体验空间。业态的成长影响了一座城市的兴衰与未来发展寿命时段。“业态”城市建立的过程中，不限制城市发展，不过于控制城市风貌或其他；“业态”城市的成立在于如何建立一个更好的生活居所与未来城市成长变化的可行性。

ELEVATED TRAINING WITH SKETCHES



ELEVATED TRAINING WITH CARD PAPER



JOURNEY TO ARCHITECTURE



- 150 California
San Francisco ,California ,USA

SUN HUNG KAI

新鸿基 · 悦城三期

规划净用地面积: 52767.09m² 建筑类型: 住宅, 商业
总建筑面积: 279364.76m² 建筑层数: 32F



CAPITALAND

凯德·世纪名邸东地块项目

规划净用地面积: 65736.74m² 建筑类型: 住宅, 商业
总建筑面积: 314563.25m² 建筑层数: 24F

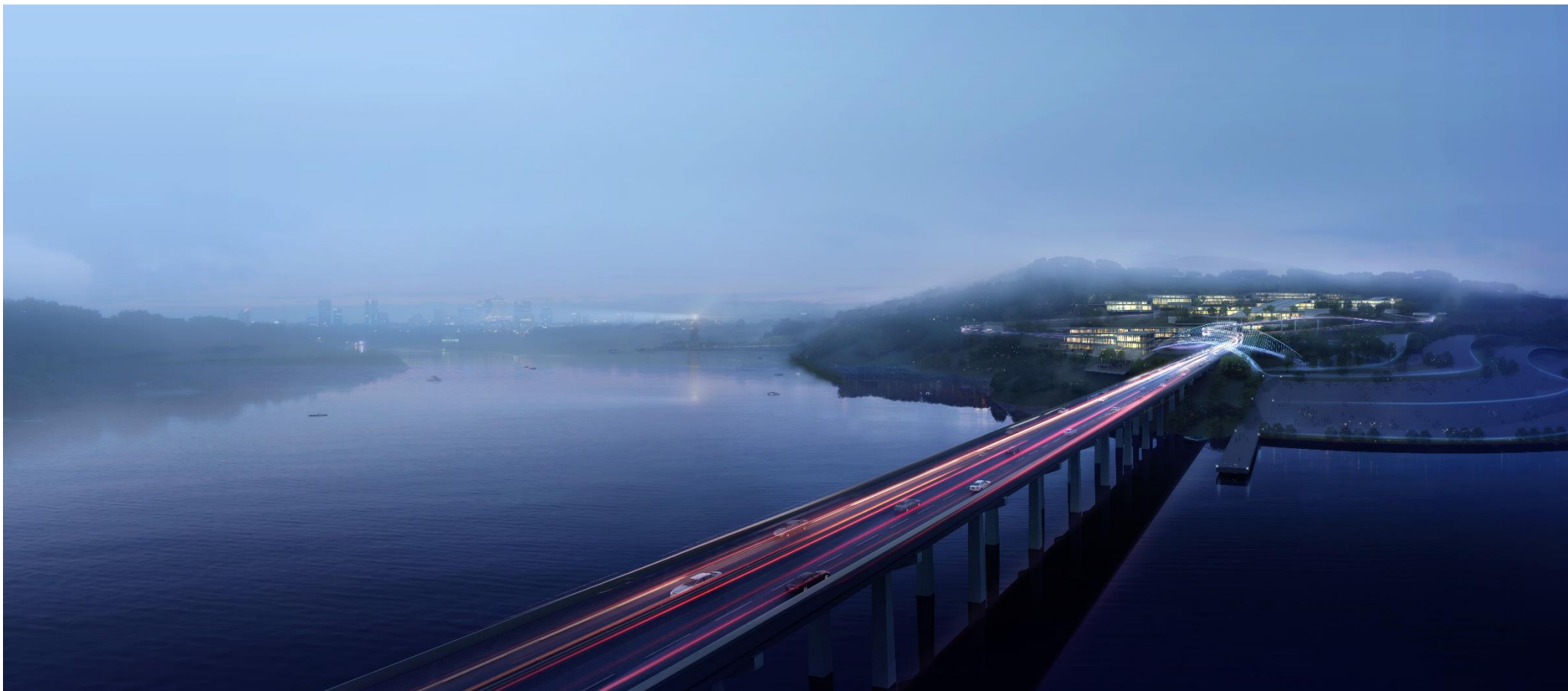


DUWEN HIGHWAY SERVICE AREA

都汶高速服务区项目概念方案设计

规划净用地面积: 231203m²
总建筑面积: 74623m²

建筑类型: 酒店, 商业, 高速服务区
建筑层数: 3F

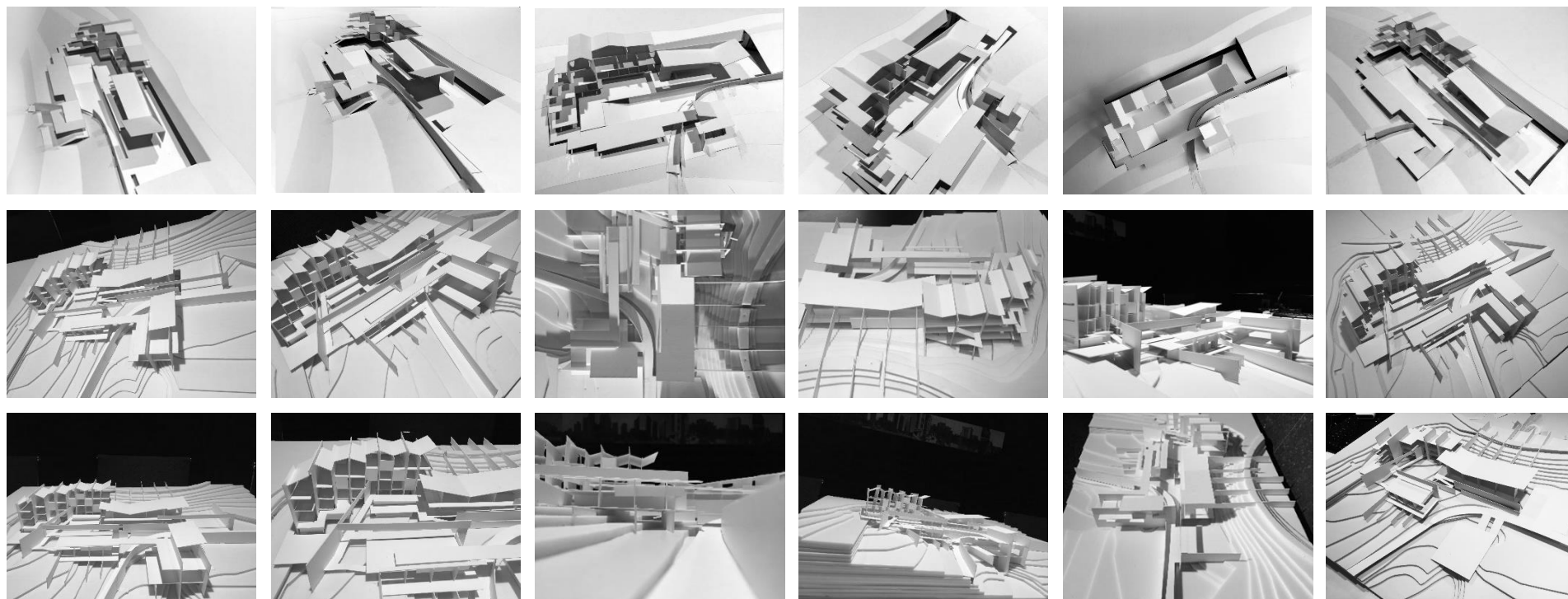


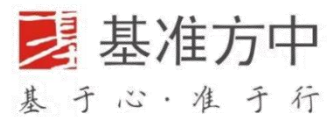
Li Jiang Mu Cun Resort

丽江沐村精品酒店

规划净用地面积: 4846m²
总建筑面积: 3200m²

建筑类型: 酒店及配套
建筑层数: 3F





诚信 / 创新 / 服务 / 责任

领先的建筑与工程设计服务专家
全过程、全面专业的设计服务整合专家

www.jzfz.com.cn